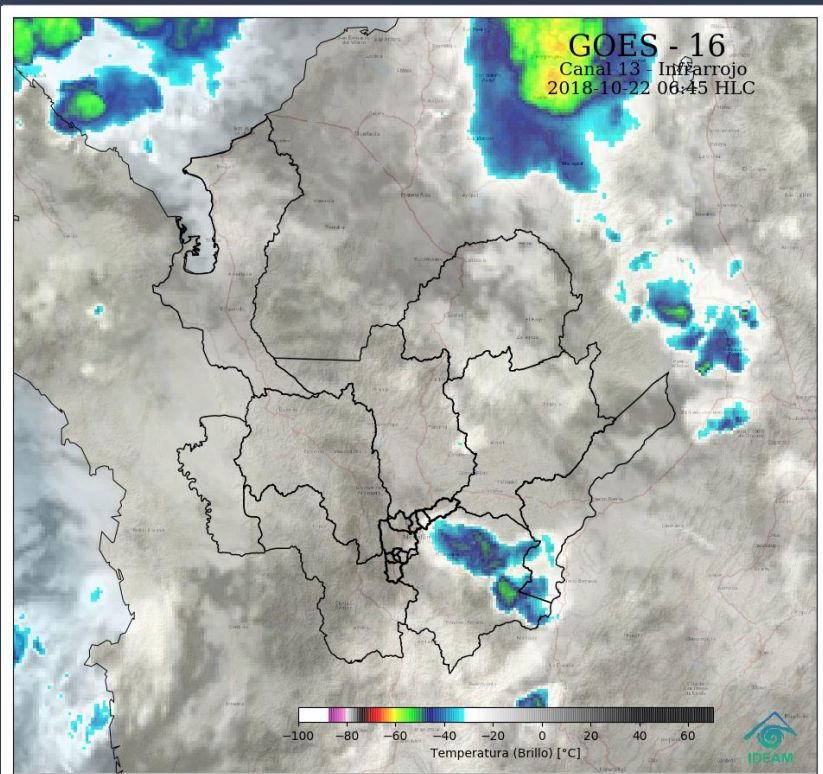


Informe Mañana

Condiciones actuales

Octubre 22 de 2018

Imagen Satelital



Condiciones Actuales

Durante la madrugada y primeras horas de la mañana, en el departamento ha prevalecido cielo mayormente nublado. Se registraron precipitaciones en Oriente, sectores del Nordeste, Atrato Medio y Magdalena Medio.

Medellín
Nublado 17°C

Rionegro
Nublado 14 °C

Carepa
Nublado 24 °C

Persistirá cielo nublado y lluvias moderadas, sobre el Oriente y sectores del Magdalena Medio. Se prevé lluvias de intensidad variada en Bajo Cauca, Nordeste y Oriente del Valle de Aburrá.

Temperatura de brillo (°C) representada en la imagen satelital. Canal Infrarrojo GOES-16 IDEAM - Octubre 22 de 2018 - Hora 06:45 a.m. HLC.

ALERTAS HIDROLÓGICAS



alerta
ROJA

Crecientes en ríos Guarinó, la Miel y Samaná

Los ríos Guarinó, La Miel, Samaná, entre otros ríos que drenan al río Magdalena podrían incrementar sus niveles significativamente.

alerta
NARANJA

Crecientes en ríos de montaña (Aportantes al Magdalena)

En las cuencas de los ríos San Bartolo, Nare, Cimitarra, Samaná Norte (municipio de San Luis) y sus afluentes (aportantes al río Magdalena).

Crecientes en ríos de montaña (Aportantes al Cauca)

En las cuenca de los ríos Tarazá, Arma, San Juan, Porce, San José, Tenche, El Bagre, Nechí y sus afluentes, entre otros ríos de montaña que drenan hacia el río Cauca.

Niveles altos en ríos del AMVA

En las quebradas que atraviesen la ciudad, como La Guayabala, La Ayura, La García, La Presidenta, la Chacona, La Mona y quebrada La Raya entre otras, incluido el río Medellín.

Crecientes súbitas en los ríos del Urabá antioqueño

Atentos al comportamiento de los niveles, especialmente para los ríos León cerca al municipio de Chigorodó y en el río Mulato a la altura del municipio Turbo y San Juan.

Crecientes en ríos de montaña (Aportantes al Atrato)

Los ríos Murri y Sucio, entre otros que drenan al río Atrato en la cuenca media y baja del río Atrato.



ALERTAS POR DESLIZAMIENTOS

alerta
ROJA

Deslizamientos de tierra (2)

Betulia y San Luis.

alerta
NARANJA

Deslizamientos de tierra (32)

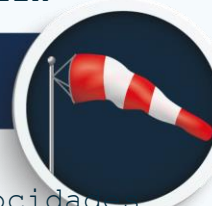
Amagá, Amalfi, Andes, Anorí, Anzá, Argelia, Armenia, Betania, Briceño, Cáceres, Caramanta, Ciudad Bolívar, Concordia, Dabeiba, El Bagre, Frontino, Giraldo, Hispania, Ituango, Jardín, Murindó, Nariño, Salgar, Segovia, Tarazá, Titiribí, Urao, Valdivia, Venecia, Vigia Del Fuerte y Zaragoza.



Especial Atención en Vías

Medellín - Apartadó
Medellín - Quibdó
Bogotá - Medellín - Bogotá.
Santafé de Antioquia - Medellín
Santuario - Cruce Ruta 45 (Caño Alegre)
Medellín - Bolombolo (La Huesera)
La Felisa - La Pintada
Medellín - Costa Atlántica a la altura de Valdivia.
Barbosa - Cisneros
Puente Aurrá - Medellín

CONDICIONES EN EL GOLFO DE URABÁ



ALTAMAR:
Vientos variables con velocidades entre 6 - 26 km/h.

ZONAS COSTERAS:
Vientos del sur con velocidades entre 16 - 33 km/h.

ALTURA DEL OLEAJE:
Entre 0,5 - 1 metros.

Síguenos en:

